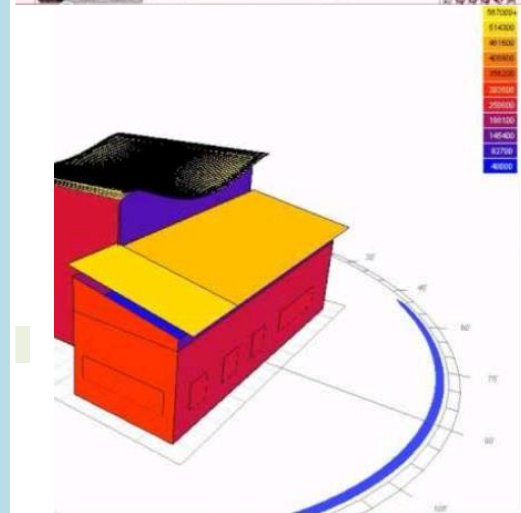
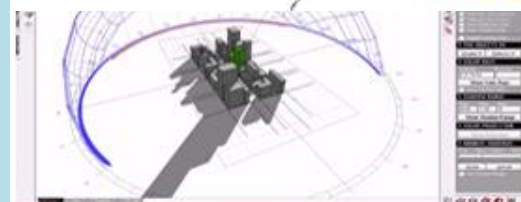
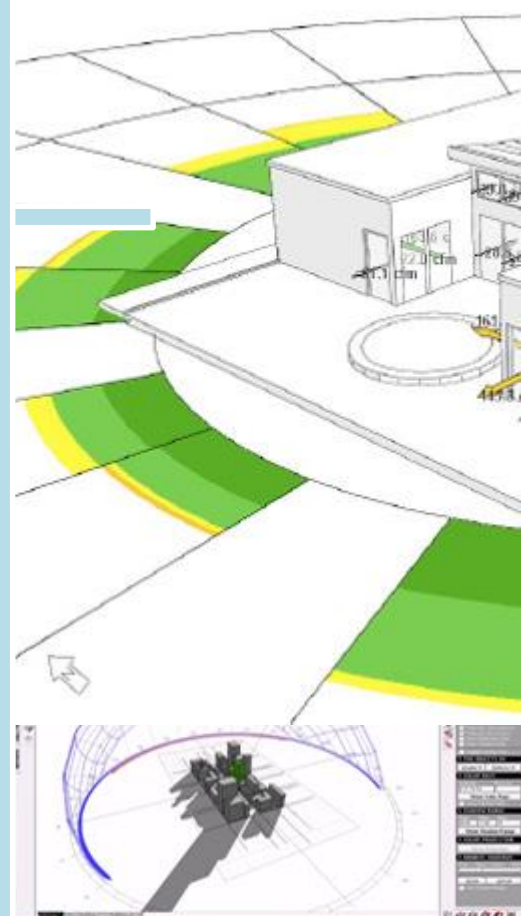


כלים ממוחשבים

להערכה של ביצועים אקלימיים של מבנים
תוכנת Ecotect לניתוח אנרגטי של מבנים.

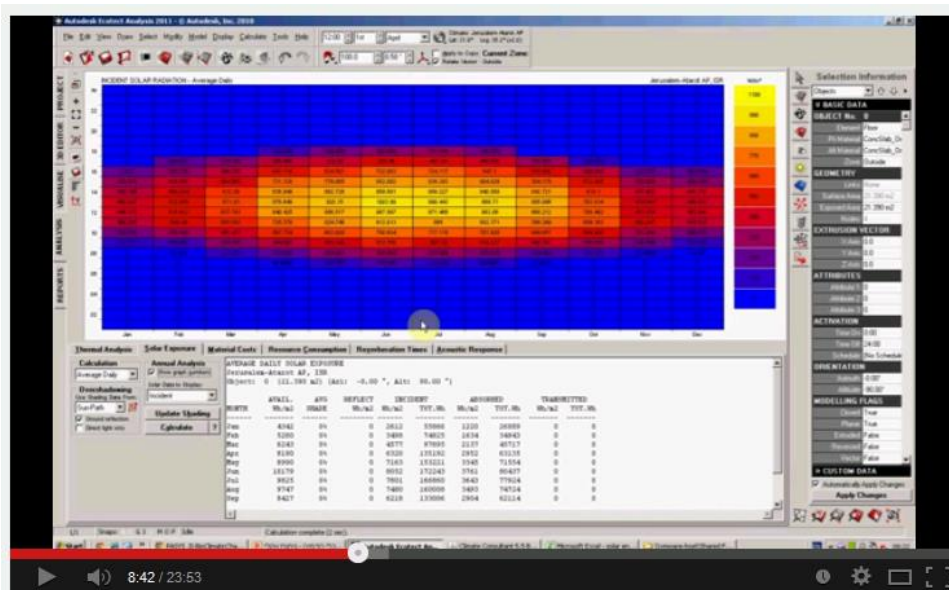
1. ניתוח אקלימי
2. ייבוא קובץ סקצ'אפ לאקוטקט
3. הדמיית הצללות וכניסת אור שמש באקוטקט
4. הדמיית תאורה טבעית באקוטקט ורדיאנס
5. הדמיית הצללות חיצוניות וחישובי קרינה על חזיתות ושטחים פתוחים באקוטקט



ניתוח אקלימי

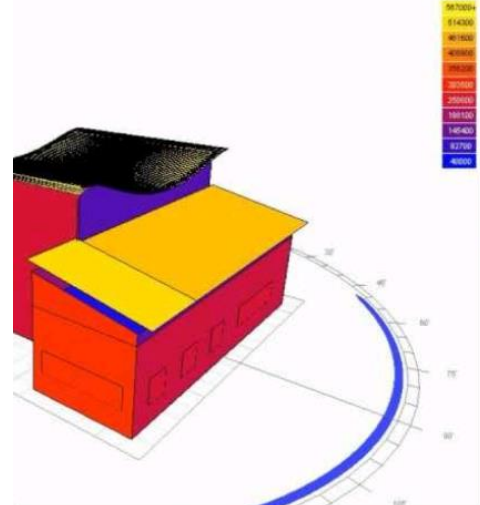
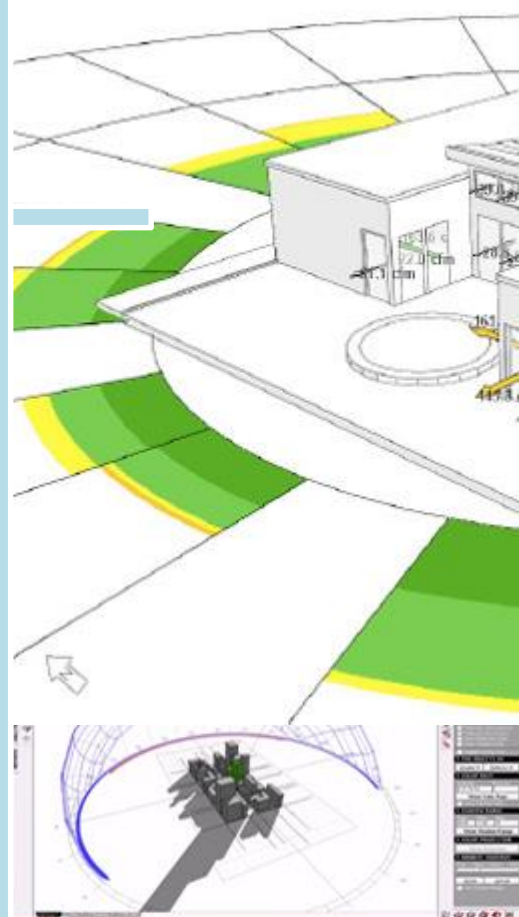


23:54 דק'



https://www.youtube.com/watch?v=GlgMxbr_tuo

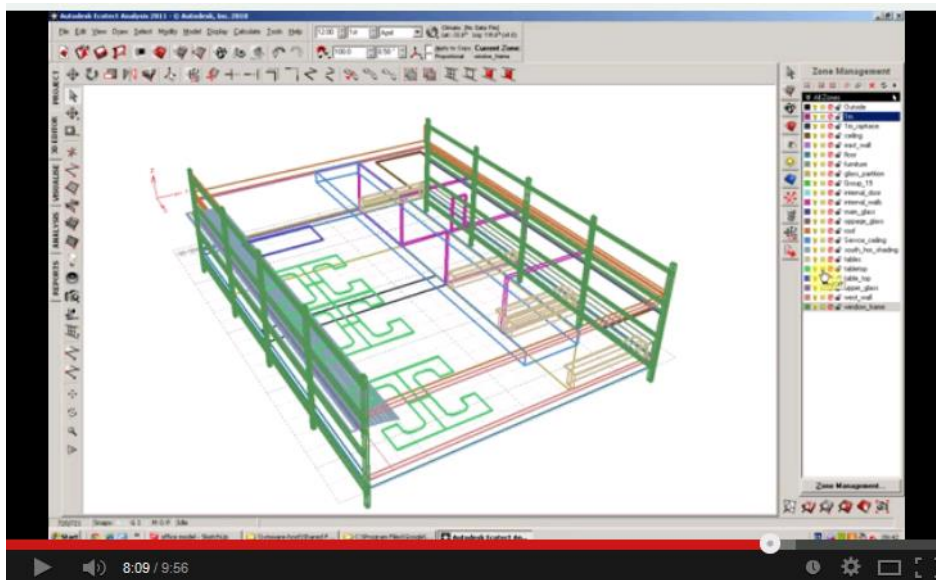
זהו הסרטון הראשון בסדרת סרטוני ההדרכה להדמיית אקלימיות בבניינים, בחסות המשרד להגנת הסביבה והמועצה הישראלית לבנייה ירוקה. בסרטון זה מוצגים כלים לניתוח אקלימי של אזורים אקלימיים לצורך קביעת יעילות טכניקות שונות לשיפור אקלימי בבניינים.



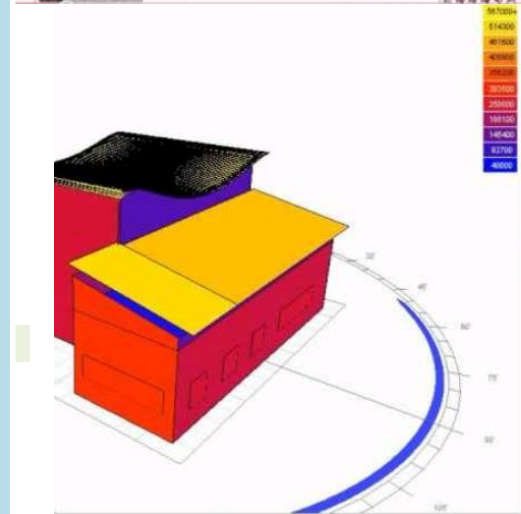
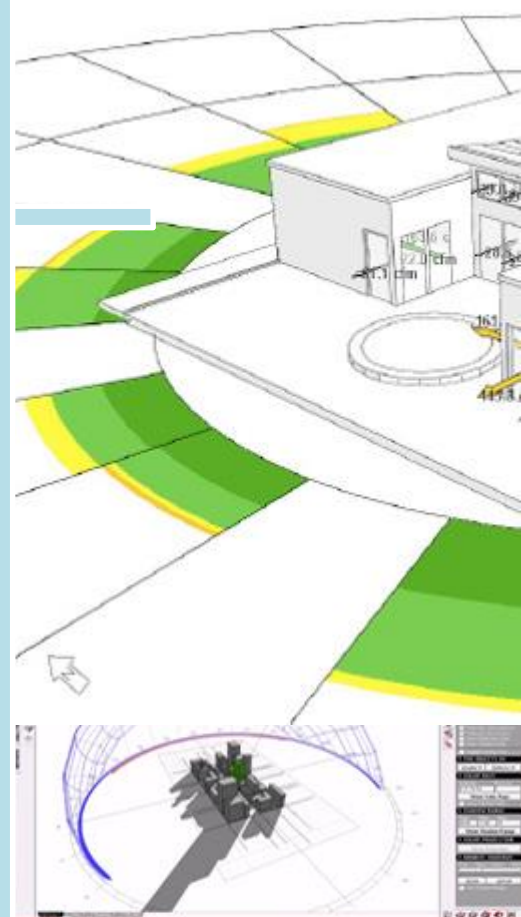
ייבוא קובץ סקצ'אפ לאקוטקט



9:58 דק'



<https://www.youtube.com/watch?v=UkTkz9z8ZaA>



זהו הסרטון השני בסדרת סרטוני ההדרכה להדמיית אקלימיות בבניינים, בסרטון זה מוסבר כיצד לייבוא קובץ סקצ'אפ 8 (גירסה חנימית) לתוכנת אוטודסק אקוטקט 2011 לצורך ניתוח אקלימי של בניינים.

הדמיית הצללות וכניסת אור שמש באקוטקט

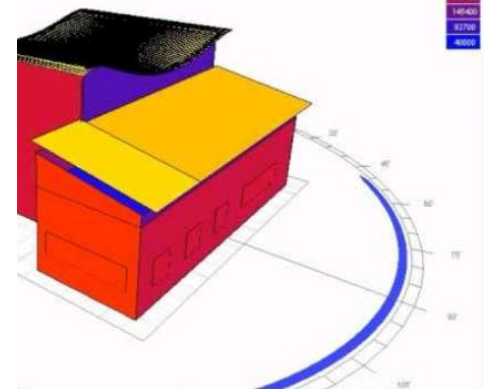
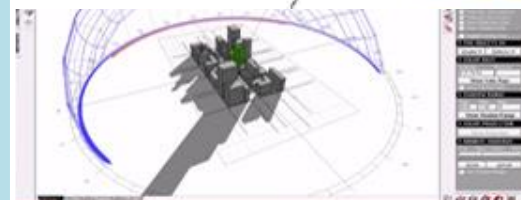
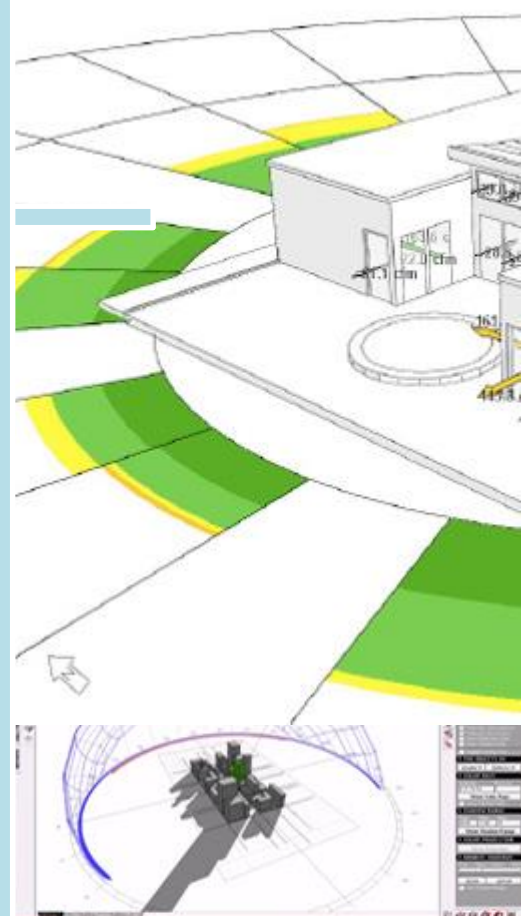


20:59 דק'



<https://www.youtube.com/watch?v=heSjBYxDYlw>

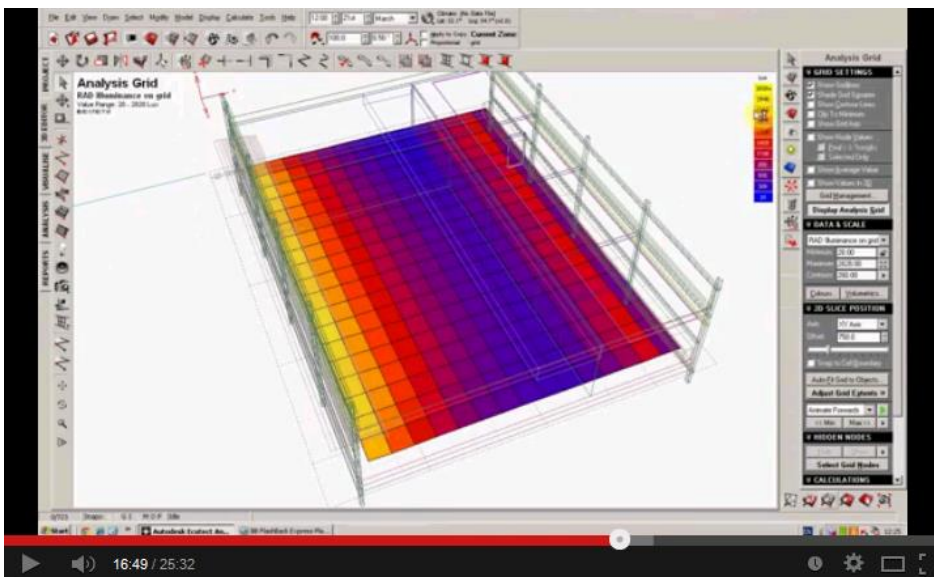
זהו סרטון שלישי בסדרת סרטוני ההדרכה בהדמיות אקלימיות באקוטקט. סרטון זה מתמקד בהדמיות הצללה וחדירת אור שמש (קרינת שמש ישירה) למבנים על-ידי תוכנת אוטודסק אקוטקט בגרסת 2011.



הדמיית תאורה טבעית באקוטקט ורדיאנס

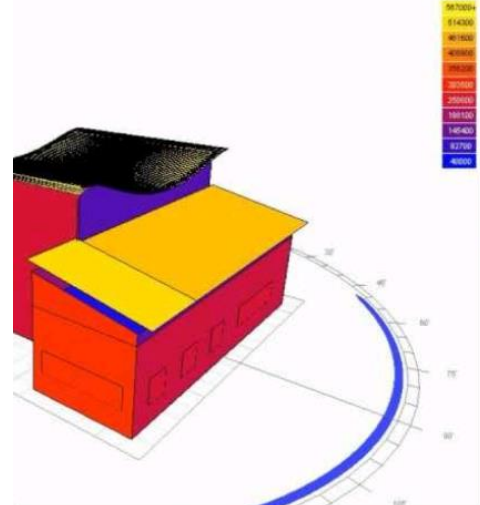
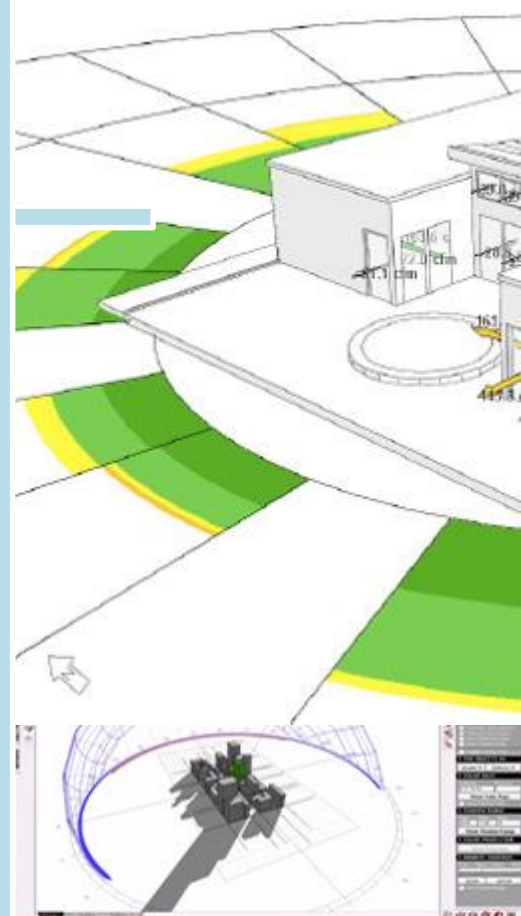


25:32 דק'



<https://www.youtube.com/watch?v=07bdmtAdALc>

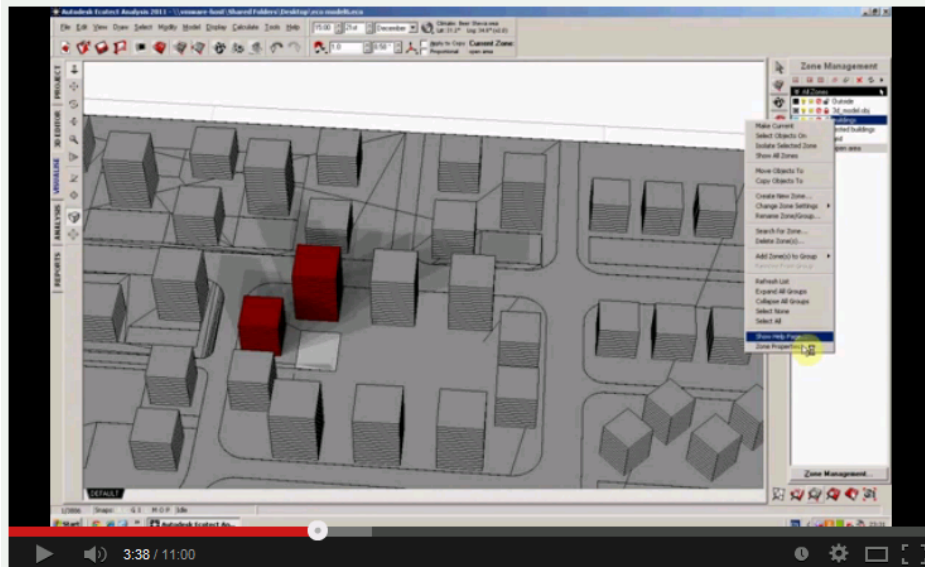
זהו סרטון רביעי בסדרת סרטוני ההדרכה בהדמיות אקלימיות באקוטקט. סרטון זה מתמקד בהדמיות תאורת טבעית במודל של קומת משרדים טיפוסית.



הדמיית הצללות חיצוניות וחישובי קרינה על חזיתות ושטחים פתוחים באקוטקט



11:00 דק'



<https://www.youtube.com/watch?v=SzAA-PmTd6A>

זהו סרטון חמישי בסדרת סרטוני ההדרכה בהדמיית חזיתות באקוטקט. סרטון זה מתמקד בהדמיית הצללות חיצוניות וחישובי קרינה על חזיתות ושטחים פתוחים באקוטקט

